

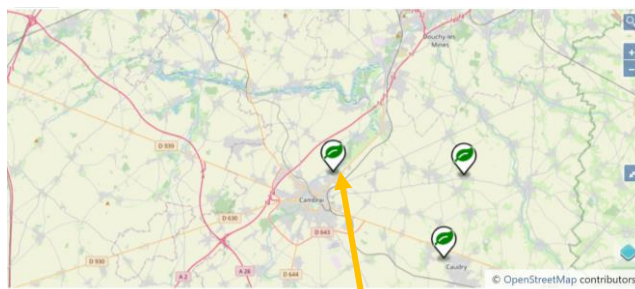
Recyclex

Historique

- Terrains bordants une usine de recyclage de métaux
- <https://fiches-risques.brgm.fr/georisques/infosols/instruction/SSP000970101>
- Champs plantés de peuplier vers 1980
- 2021, printemps : analyses sols
- 2021 : réunion de coordination
- 2021, octobre : abattage du bois
- 2022, printemps : plantation chêne
- Durée de réalisation du projet : 1 an

Caractéristiques générales du site

- Peupleraie mature, risque de chute d'arbre
- Surface de la peupleraie 7 ha
- Disponibilité longue
- Faible anomalie de pollution métallique
- Proximité ZNIEFF



Projet mené et filière de valorisation

- Gestion d'un site marginal privé par une ceinture verte
- Cas du remplacement d'une peupleraie mature par une chênaie paysagère

Freins et Contraintes

- Peupliers plantés vers 1980 et non entretenu depuis
- Arbres de qualité médiocre à moyenne (arbre creux et ou faible taille des billes de bois)
- Faible valeur de l'arbre sur pied (30 €) après 40 année de culture
- Capacités de transformation du bois non disponible en France, exportation du bois vers la Chine

Opportunités

- Associer les services écosystémiques à la nouvelle plantation, lesquels peuvent être d'ordre paysagers, environnementaux, sanitaires, économiques et sociaux.

Photos

